



GOLDBECK

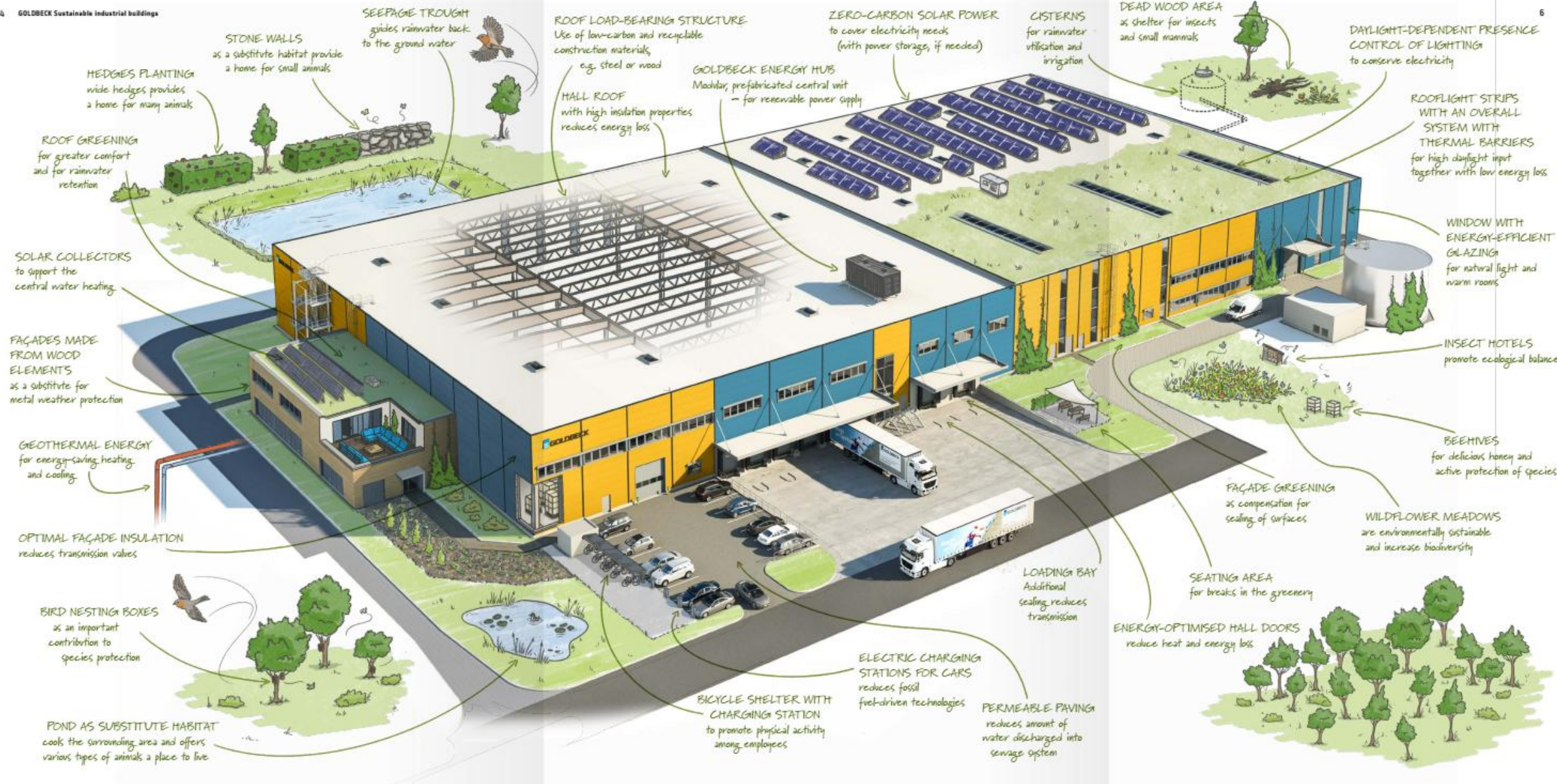
Ekologia w cenie

Jak rynek kształtuje nowoczesny „zielony” zakład produkcyjny.

Michał Kiełbasa

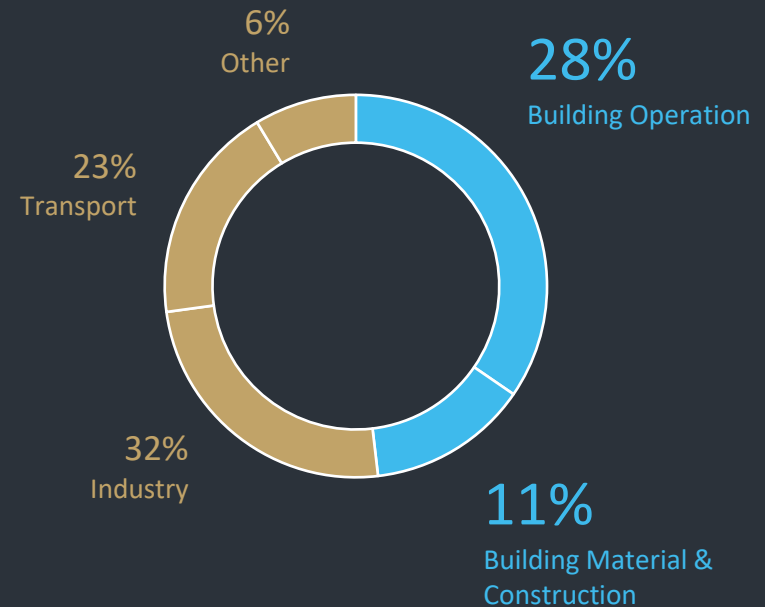
Wrocław 02.12.2025

GOLDBECK



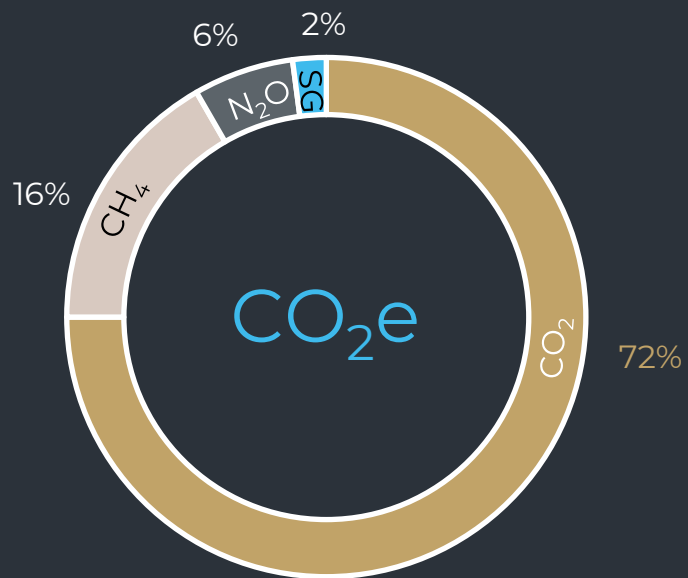
Udział budownictwa w emisji CO₂e

~40 % CO₂e Emissions

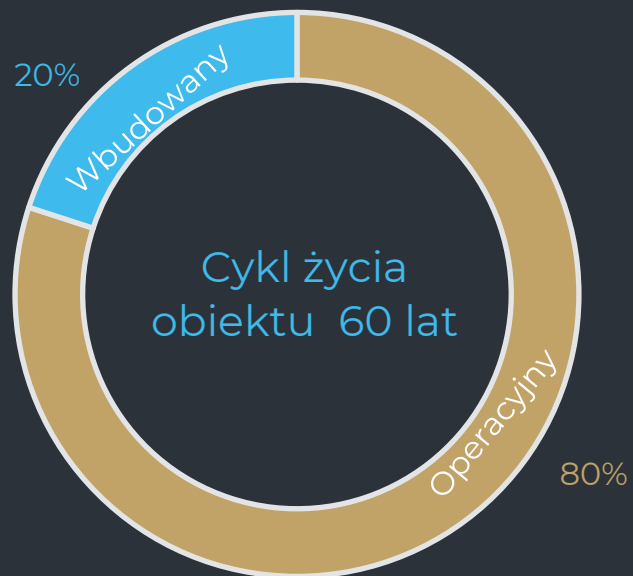


Source: UN Environment Global Status Report 2018 (Global ABC), Eurostat Waste Statistics, Architecture 2030 / Roland Berger

Our Industry's Responsibility:
Impact „Built World“



SG – Gazy syntetyczne [HFC_s, PFC_s, SF₆]



Największy udział w emisji CO₂e

// Konstrukcja

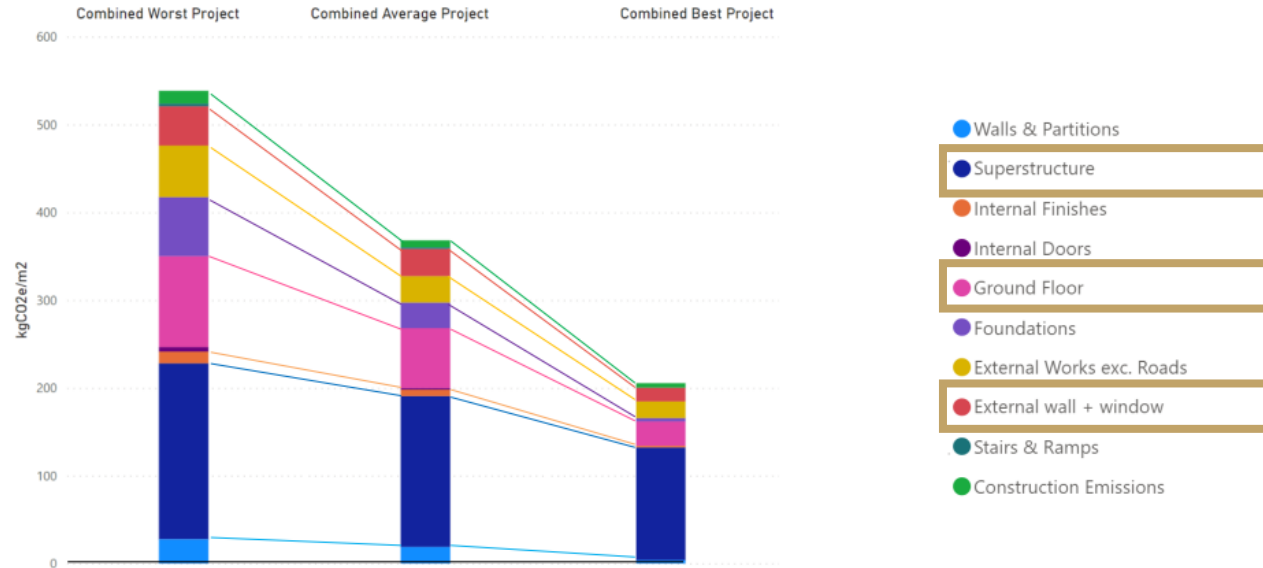
// Posadzka

// Fundamenty

// Elewacja + okna

// Tereny zewnętrzne

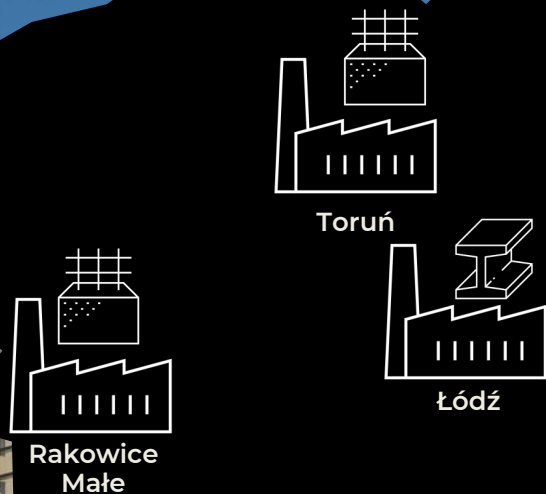
Learning and Reductions



- \\ Optymalizacje projektowe
 - butelkowe słupy
 - system prefabrykatów
- \\ Zamiana CEM I na CEM II lub III (* w zależności od warunków)
- \\ Krótki okres budowy
- \\ Wybór materiałów z niższą emisyjnością CO₂e
- \\ Stosowanie stali z recyklingu 100%
- \\ Ograniczanie strumienia odpadów na budowie + odzysk
- \\ Wybór Lokalnych firm
- \\ Kontrola jakości wykonywanych prac



GOLDBECK w Polsce



Zakład produkcji
prefabrykatów żelbetowych



Zakład produkcji
Konstrukcji stalowej



INTERNATIONAL EPD SYSTEM

Environmental Product Declaration

In accordance with ISO 14025:2006 and EN 15804:2012+A2:2019/AC:2021 for:

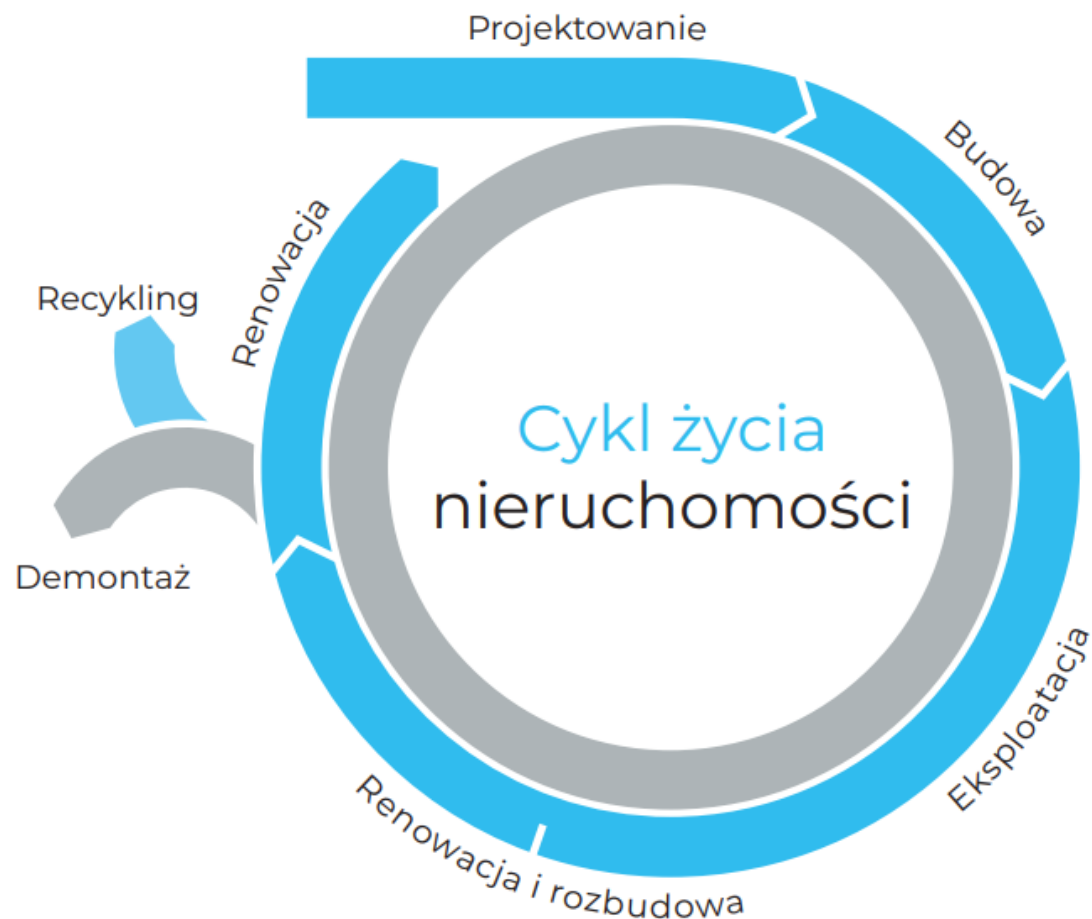
**Prefabricated reinforced concrete
foundations**

from

GOLDBECK Comfort Sp. z o. o.

| | |
|--------------------------|--|
| Programme: | The International EPD System, www.environdec.com |
| Programme operator: | EPD International AB |
| Company: | GOLDBECK Comfort Sp. z o. o. |
| Type of EPD: | EPD of a single product from a manufacturer |
| EPD registration number: | EPD-IE5-00XXXXX |
| Version date: | 2025-08-04 |
| Validity date: | 2030-08-04 |

An EPD may be updated or republished if conditions change. To find the latest version of the EPD and to confirm its validity, see www.environdec.com











GOLDBECK

PLGBC GREEN BUILDING 2025 Awards



Wyróżnienie w konkursie organizowanym przez **Polskie Stowarzyszenie Budownictwa Ekologicznego** w kategorii: Zrównoważone Budownictwo Przemysłowe.

Powierzchnia: 31.000 m²

Czas budowy: 6 miesięcy

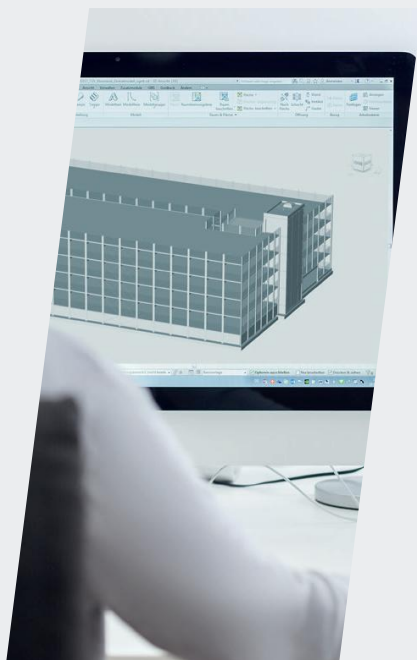
Miejsce: Szczecin

Certyfikat: BREEAM Excellent

Jesteśmy więcej niż Generalnym Wykonawcą

Działamy kompleksowo – od koncepcji po produkcję i realizację

Projektujemy
nowocześnie



produkujemy
prefabrykaty



budujemy i modernizujemy
bazując na **pionierskim**
systemie GOLDBECK.



GOLDBECK

Budujemy hale
w 20 krajach
w Europie



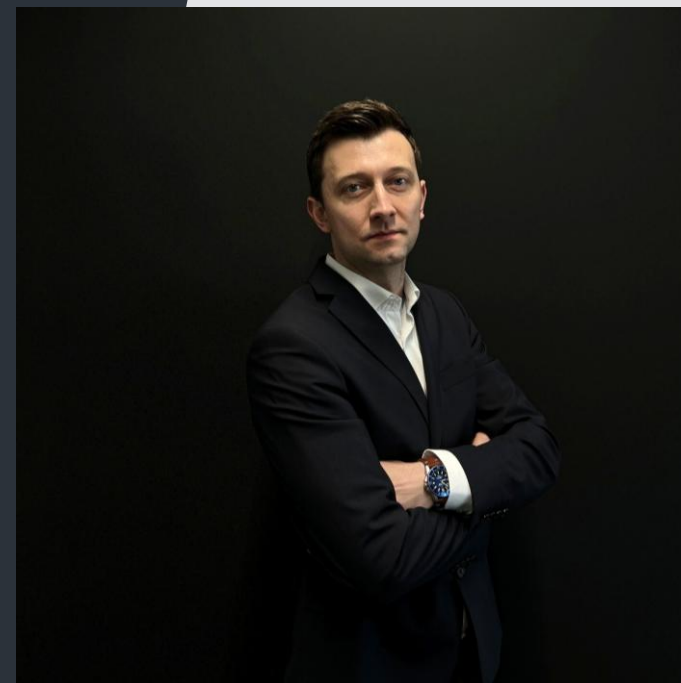
Zapraszam do kontaktu

Michał Kielbasa
Sustainability Manager

+48 660 508 762

Michal.Kielbasa@goldbeck.pl

BREEAM®



GOLDBECK



building
excellence