

# MARS SNACKING

“Digitalization - dos and don‘ts” na przykładach w fabrykach Mars‘a.



# PASJE

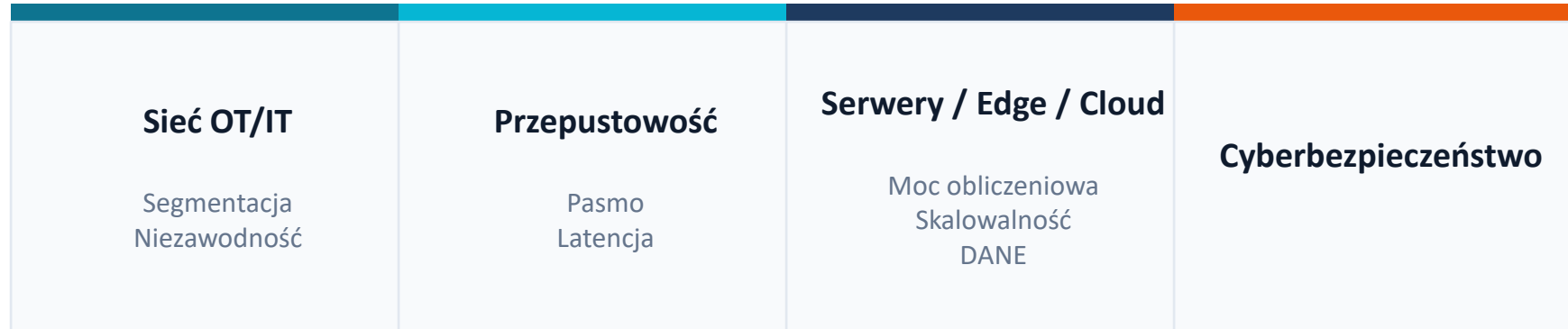


31 15 4

# Obszary nauki na podstawie własnych doświadczeniach

- **Infrastruktura**
- **Opanować bałagan w danych**
- **Zaczynaj od “Dlaczego”**
- **Jak uzasadnić biznesowo**
- **Ludzie – umiejętności oraz “adopcja”**

# Fundament cyfryzacji – Infrastruktura



## INFRASTRUKTURA

!

### Bez infrastruktury cyfryzacja się nie skaluje

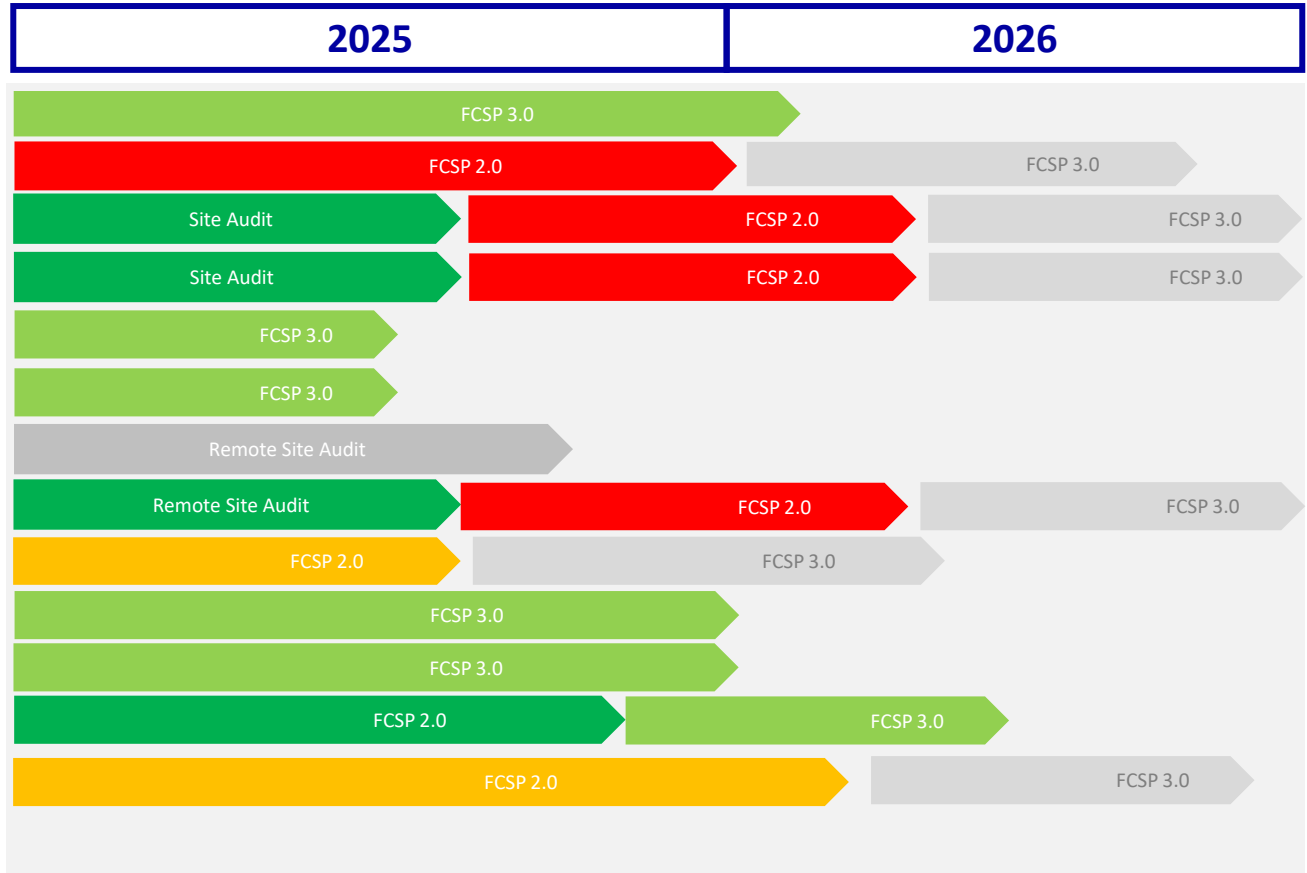
Każda inicjatywa cyfrowa zaczyna się od fundamentu — sieci, mocy obliczeniowej, bezpieczeństwa, DANYCH.

# GEM Cyber Security Workstream Status

Factory Cyber Security Project

Sites	Status	FCSP tools implemented vs target	Resource in place
MCA	At risk	6/11	✓
ASQ	Delayed	3/11	✗
ATP	Delayed	1/11	✗
TAP	Delayed	1/11	✗
OCT	Ongoing	9/11	✓
KEC	Ongoing	8/11	✓
BAD	Not started	?	✗
BAN	Delayed	1/11	✗
PUN	At risk	4/11	✓
NAI	Ongoing	8/11	✓
GUA	At risk	7/11	✓
SCA	At risk	5/11	✓
MTM	At risk	4/11	✓
TOT	Not started	N/A	✗

● Ongoing/ on track   
 ● At risk/ Escalation needed   
 ● Delayed   
 ● Not started

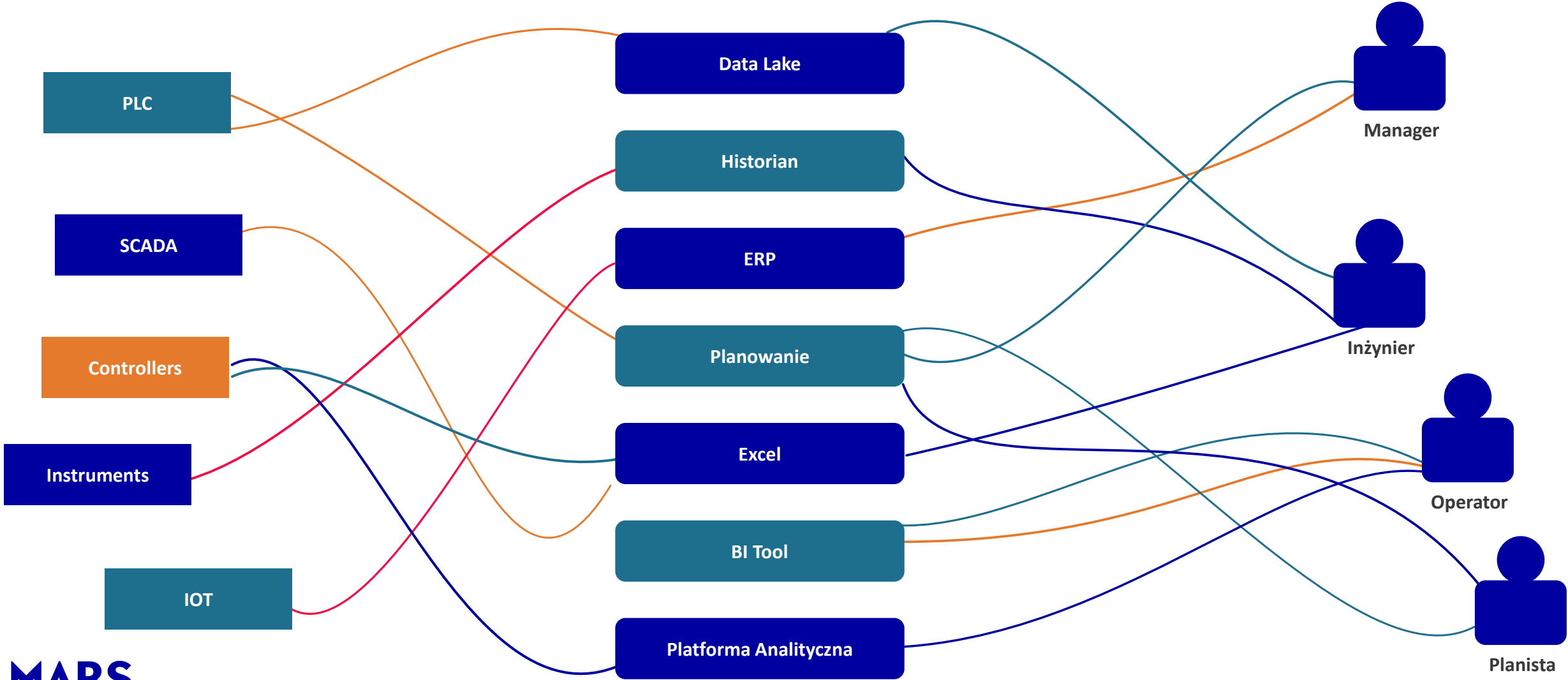


✓ Dedicated Cyber Security   
 ✓ Part time Cyber Security   
 ✗ No dedicated resource

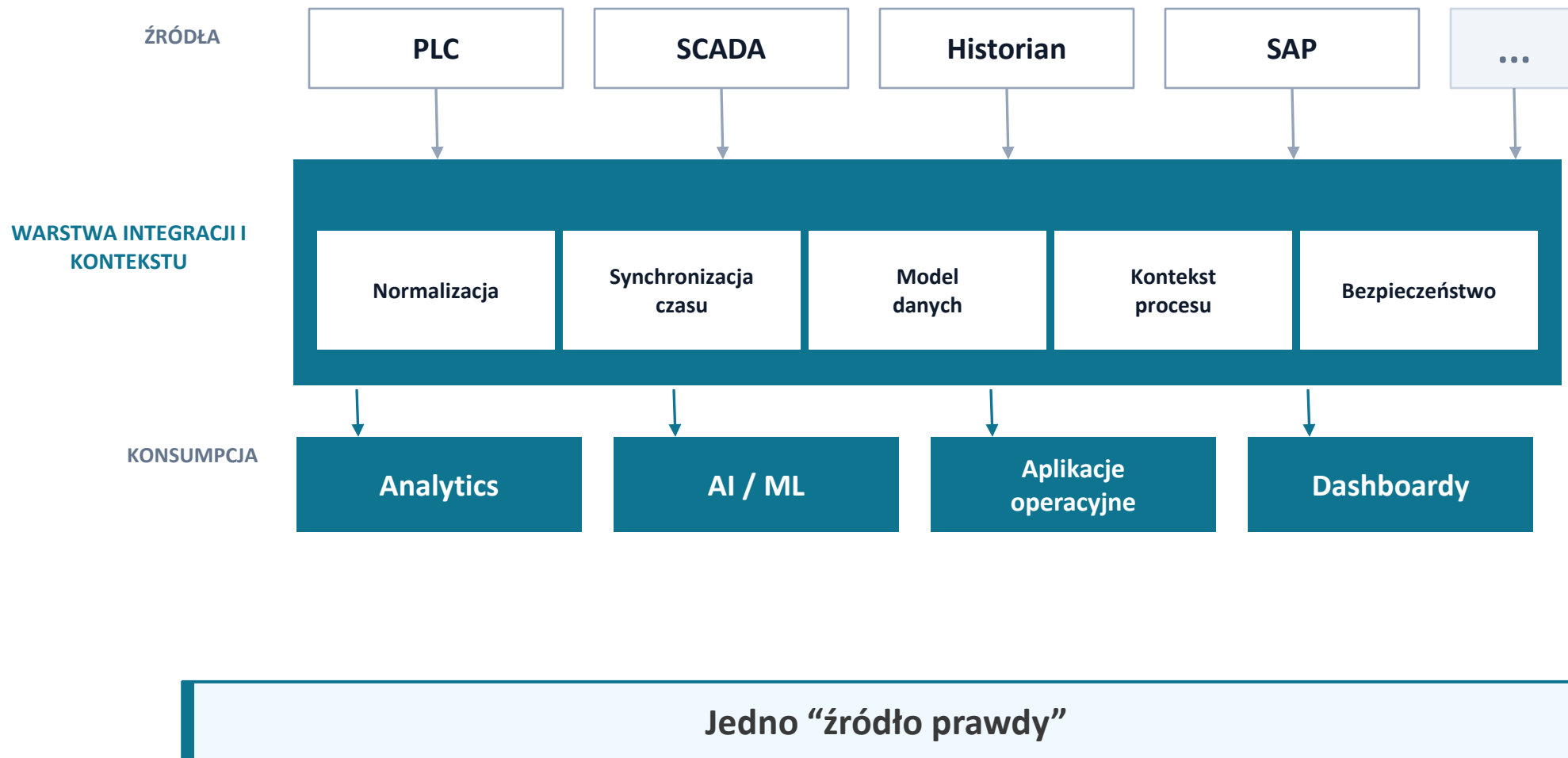




# “Potrzebuję wniosków, nie danych”



# Spójna architektura danych





# Właściwe narzędzia dla danej sytuacji

## Problem biznesowy

- **Niska produktywność**
- **Wysokie NQC**
- **Za mała wydajność**

## Kontekst

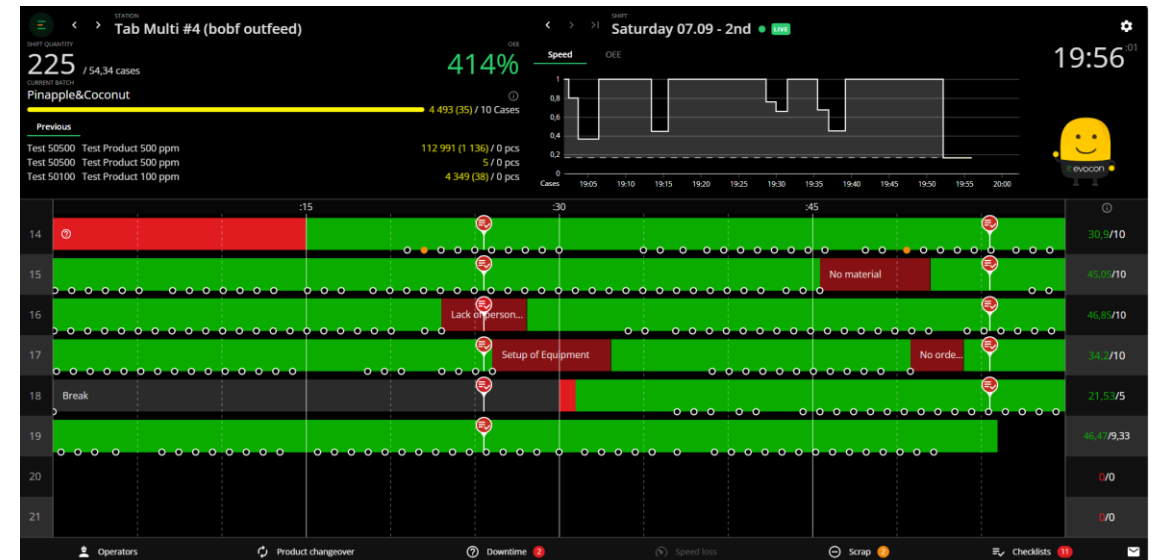
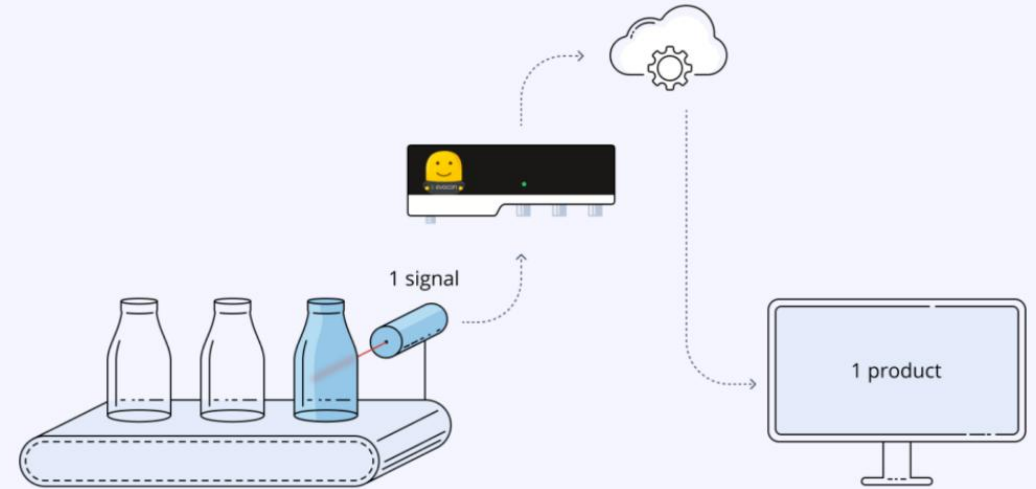
- **Dużo manualnej pracy**
- **Brak danych o produkcji**
  - Tylko manualne systemy zbierania danych o wydajności
- **Brak lub słaba infrastruktura**

# Wdrożenie Evocon – Rejestracja danych Wydajnościowych

## Kluczowe zasady

- Idealne rozwiązanie dla fabryk z ograniczoną infrastrukturą cyfrową lub bez wdrożonego systemu.
- Idealne rozwiązanie tymczasowe dla większych fabryk wdrażających bardziej złożone systemy – niski koszt
- Rozwiązanie typu „Kopiuj i Wklej”.
- Szybkie i efektywne wdrożenie równoległe w wielu lokalizacjach – dzięki standardowym regułom, procedurom i sprzętowi.
- Wspólny zestaw „Przyczyn Zatrzymań” dla strat planowanych i nieplanowanych, ustandaryzowany z globalnym zespołem.
- Minimalne wymagania dotyczące lokalnych zasobów technicznych.

## Sensor



# GEM Performance Management Workstream Status



Projects	Status	Data Collection Points/ Bottlenecks	2025	2026
MCA	●	27/17	HOI	
ASQ	●	15/10	HOI	
ATP	●	3/5		HOI
TAP	●	7/7	HOI	
OCT	●	7/7	HOI	
KEC	●	?		HOI
BAD	●	0/24		HOI
PUN	●	0/9		HOI
BAN	●	0/10		HOI
NAI	●	?		HOI
GUA	●	?		HOI
SCA	●	0/17		HOI
MTM	●	4/4	HOI	
TOT	●	?		HOI
Interface to global MDP dashboard	●	2/14		HOI

Performance Management Implementation



# Jak uzasadnić biznesowo (zwłaszcza infrastrukturę)



Łapanie tylko „nisko wiszących owoców” może zablokować większą wartość

# LUDZIE

**DT / IT**

MVP	Sprint
Fail fast	Celebracja
Iteracje	Eksperyment

Tempo, ryzyko, odkrywanie.

**1. TŁUMACZ**



Rozumie oba światy

**FABRYKA / OT**

Stabilność	24 / 7
Safety	Procedury
Niezawodność	Zero downtime

Ciągłość, bezpieczeństwo, dyscyplina.

**2. „Adoption rate”**

# Pułapki cyfryzacji

01



## Nowe i błyszczące

Moda na AI — wybór technologii pod modę, nie pod problem.

02



## Presja z góry „ma być AI”

Senior leadership oczekuje i wymaga AI

03



## Koszty: one-off → OPEX

Subskrypcje rosną w czasie.

04



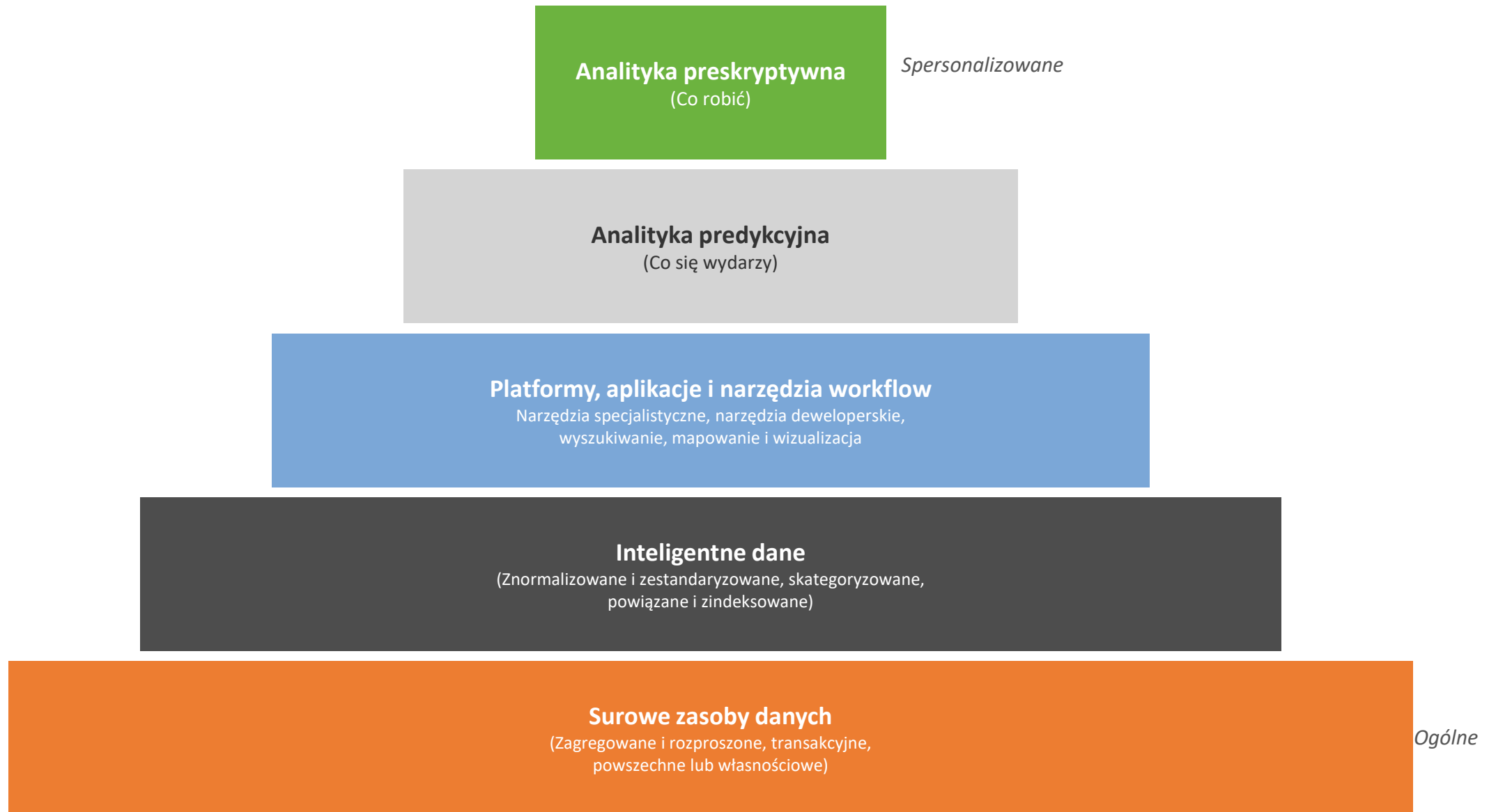
## Jakość i parametryzacja danych

Czy AI ma co „zjeść”? Bez kontekstu i jakości — śmieci na wejściu, śmieci na wyjściu.

**Dodawanie wartości, nie zakupy technologii.**

# MARS SNACKING

“Digitalization - dos and don'ts” na przykładach w fabrykach Mars'a.



Źródło: Outsell, Inc. Analytics