



180 – innowacja w zautomatyzowanym magazynowaniu

**Krzysztof Krajewski**

Sales Manager Modula Poland

— THINK VERTICAL  
THINK MODULA

## 180 - Innowacja w zautomatyzowanym magazynowaniu

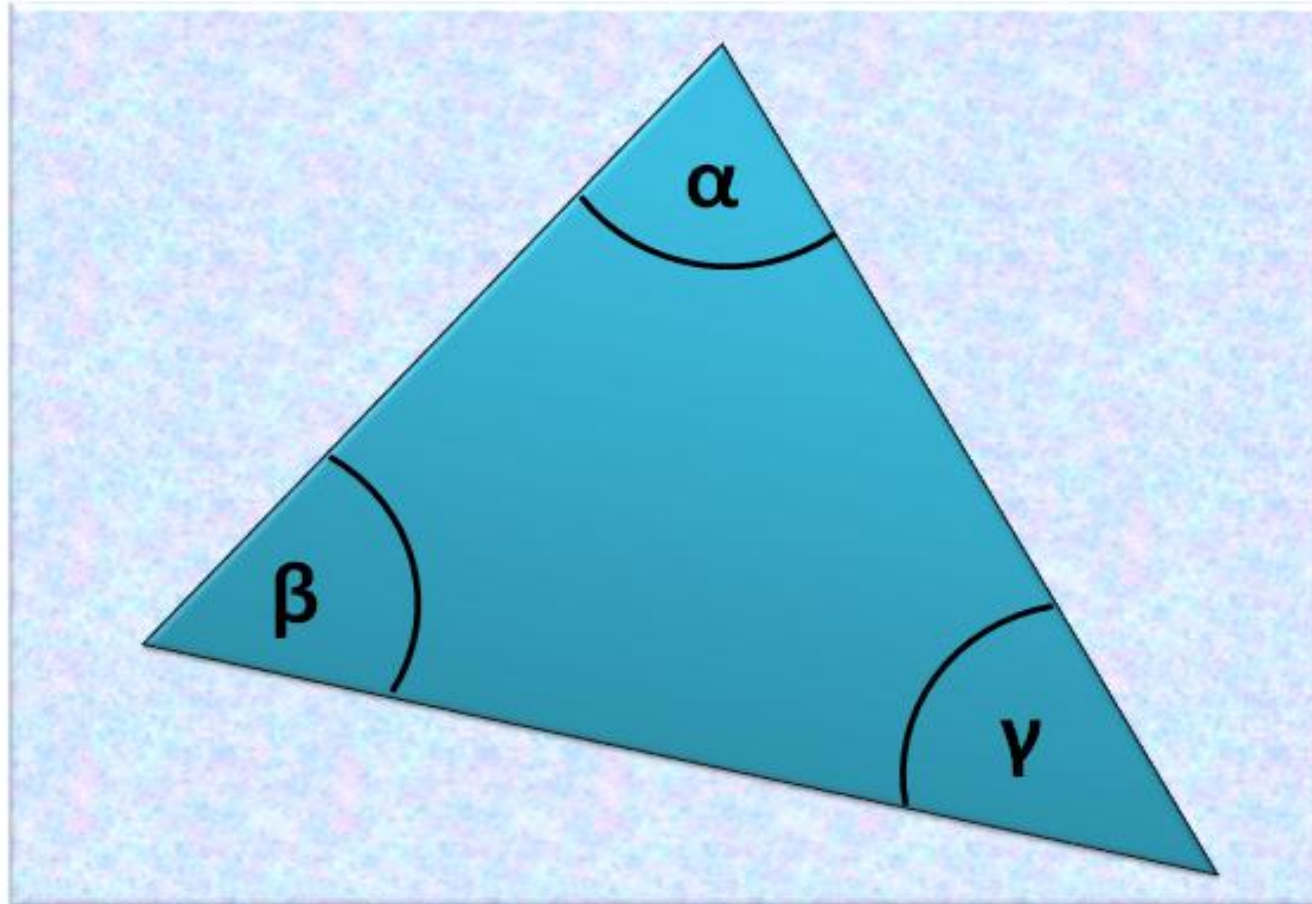
Regały windowe  
od 1987

**synergy**  
congress



LICZBA 180





LICZBA 180



LICZBA 180



LICZBA 180



PRZED  
AUTOMATYZACJĄ



# PO AUTOMATYZACJI



NASI PARTNERZY





“

**CHCEMY** wprowadzić **AUTOMATYCZNE MAGAZYNY**  
do każdej firmy, niezależnie od jej **WIELKOŚCI** czy **BRANŻY**,  
**W CELU POPRAWY** ich **LOGISTYKI WEWNĘTRZNEJ**.



Nasze procesy produkcyjne charakteryzują się **wysoką zawartością technologiczną** i odzwierciedlają **nasze powołanie jako innowatora**.

Daje nam to możliwość **przekazywania wartości naszym klientom**,  
gdziekolwiek są na świecie.

# OBECNOŚĆ NA ŚWIECIE



## 3 FABRYKI

WŁOCHY / CHINY  
USA (MAINE & OHIO)

## 12 ODDZIAŁÓW

POLSKA / FRANCJA  
WIELKA BRYTANIA  
NIEMCY / HISZPANIA  
INDIE / MEKSYK  
KOLUMBIA / SINGAPUR  
AUSTRALIA / DANIA /  
SZWECJA

## 100+ DYSTRYBUTORÓW

WE WSZYSTKICH KRAJACH



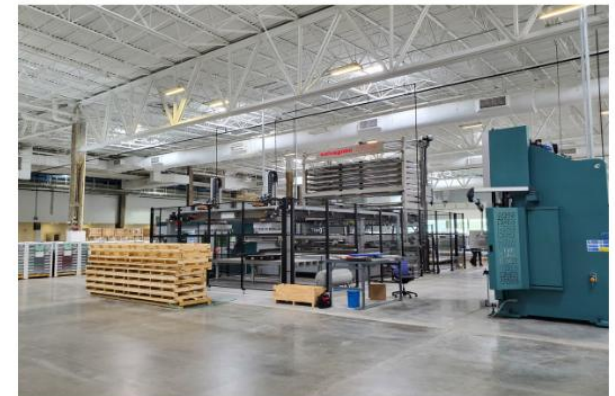
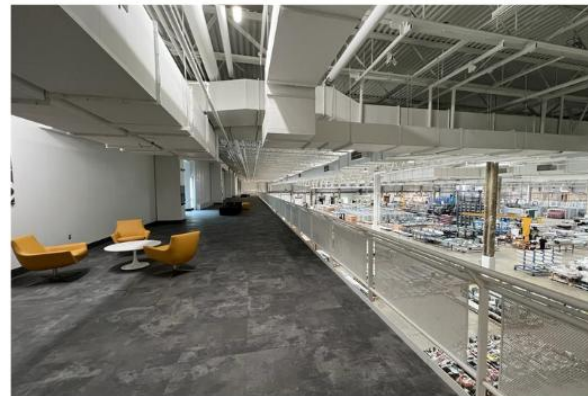
**SIEDZIBA GŁÓWNA  
USA**



**MODULA INC**  
Franklin (OH)  
USA

22.000 m<sup>2</sup>

2.000 VLM / ROK



# SIEDZIBA GŁÓWNA CHINY

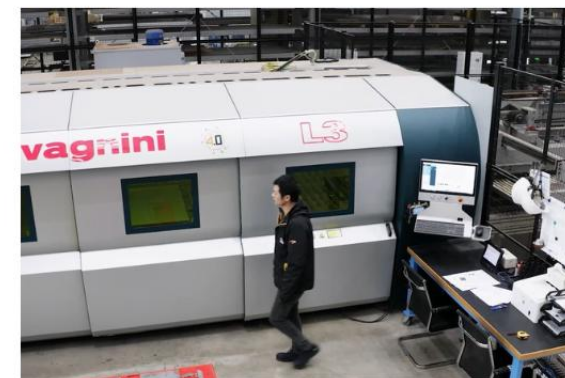


## MODULA CHINA

Suzhou  
Chiny

8.000 m<sup>2</sup>

300 VLM / ROK



SIEDZIBA GŁÓWNA  
WŁOCHY



**MODULA SPA**  
Salvaterra (RE)  
Włochy

30.000 m<sup>2</sup>

4.000 VLM / ROK



**SIEDZIBA GŁÓWNA  
WŁOCHY** 



**MODULA SPA**  
Fiorano Modenese (MO)  
Włochy

Przestrzeń produkcyjna 9.124 m<sup>2</sup>

Przestrzeń biurowa 4.234 m<sup>2</sup>



NEW HQ



DROGA  
DO SUKCESU

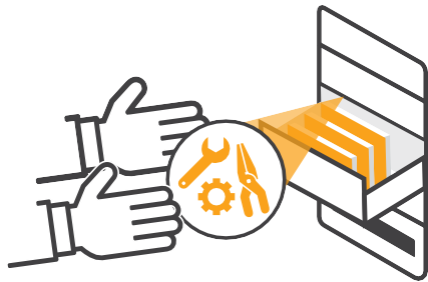


## STWORZONE W 1987

Modula VLM to automatyczny  
regał windy, obecnie  
używany na całym świecie,  
w każdej gałęzi przemysłu

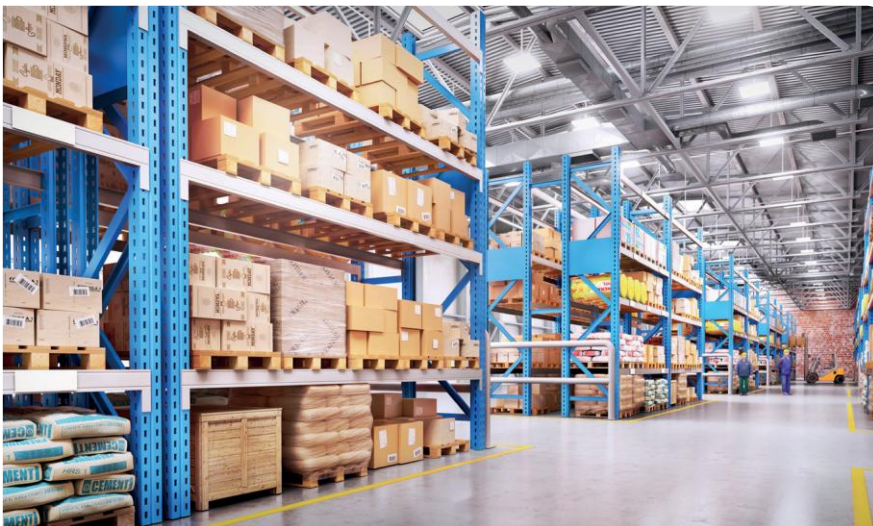


# JAK DZIAŁA MODULA



**MODULA**  
oszczędza Twoją  
powierzchnię  
i wprowadza Twój  
magazyn  
na **wyższy poziom**





## CZŁOWIEK DO TOWARU

- Ograniczona produktywność
- Duża liczba operatorów
- Duży rozmiar magazynu (m<sup>2</sup>)



## TOWAR DO CZŁOWIEKA

- Wysoka elastyczność
- Wysoka wydajność
- Wysoka ergonomia i bezpieczeństwo
- Niski odsetek błędów podczas kompletacji

LOGISTYKA I  
AUTOMATYZACJA 



CZŁOWIEK DO TOWARU

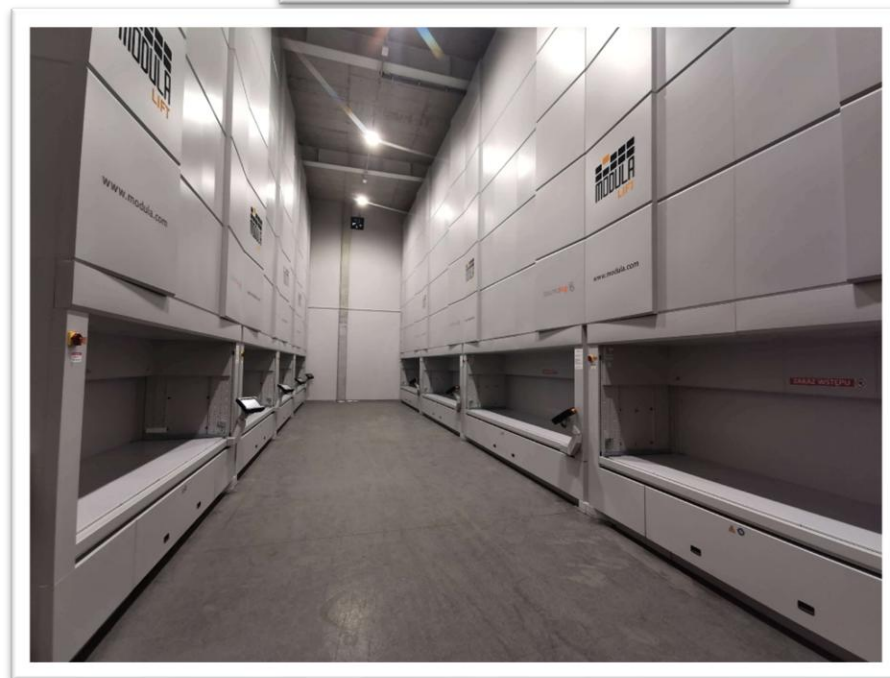
TOWAR DO CZŁOWIEKA

# NASZE ROZWIĄZANIA



LIFT

DO 16.1 M  
90.000 KG



# NASZE ROZWIĄZANIA



**SLIM**



**TYLKO 1.6 M  
GŁĘBOKOŚCI**



NASZE  
ROZWIĄZANIA



**NEXT**

REGAŁ WINDOWY  
DZIAŁAJĄCY JAK  
MASZYNA  
VENDINGOWA

**MODULA**

# NASZE SPECJALNE ROZWIĄZANIA



## CLIMATE CONTROL

IDEALNE DO BEZPIECZNEGO  
PRZECHOWYWANIA  
PRODUKTÓW W  
KONTROLOWANYCH  
WARUNKACH



## CLEAN ROOM

ROZWIĄZANIE ZGODNE ZE  
STANDARDEM ISO 14644,  
SPEŁNIAJĄCE KLASY  
7



## MODULA PALLET

ZAPROJEKTOWANE  
DO MAGAZYNOWANIA  
EURO PALET

CO SKŁADOWAĆ



# JAK USPRAWNIĆ KOMPLETACJĘ



## PUT TO LIGHT

WYSOKA PRODUKTYWNOŚĆ  
KOMPLETACJI Z SYSTEMEM  
PUT TO LIGHT



## PICKING STATION

ZARZĄDZANIE ZŁOŻONYMI  
ZAMÓWIENIAMI OBEJMUJE  
PRECYZJĘ KOMPLETACJI.



## PICKING CART

DODAJE DYNAMIKI DO  
ZWYKŁEJ OBSŁUGI.

# NASZE ROZWIĄZANIA KOMPLETACYJNE



# JAK WYELIMINOWAĆ POMYŁKI



## CZYTNIK KART RFID



Aby rejestrować dostęp i zachować wyższy poziom bezpieczeństwa



## CZYTNIK KODÓW



Korzystanie z kodów kreskowych zwiększa precyzję pobierania i gwarantuje, że operatorzy wybiorą właściwe artykuły



## WSKAŹNIK LASEROWY



Umieszczony w oknie dostępowym nad półką dokładnie sygnalizuje gdzie znajduje się artykuł do pobrania

# JAK WYELIMINOWAĆ POMYŁKI



GWIAZDA  
WIECZORU



FLEXIBOX



DO 21 M  
180 POBRAŃ  
NA GODZINĘ

# CO WYRÓŻNIA FLEXIBOX?

01



- 180 pojemników na godzinę
- Wieloprzegrodowe pojemniki
- Wskaźnik pobrań: min. 9 trafnych pobrań na cykl\*
- Brak konieczności uszeregowywania kategorii produktów A/B/C

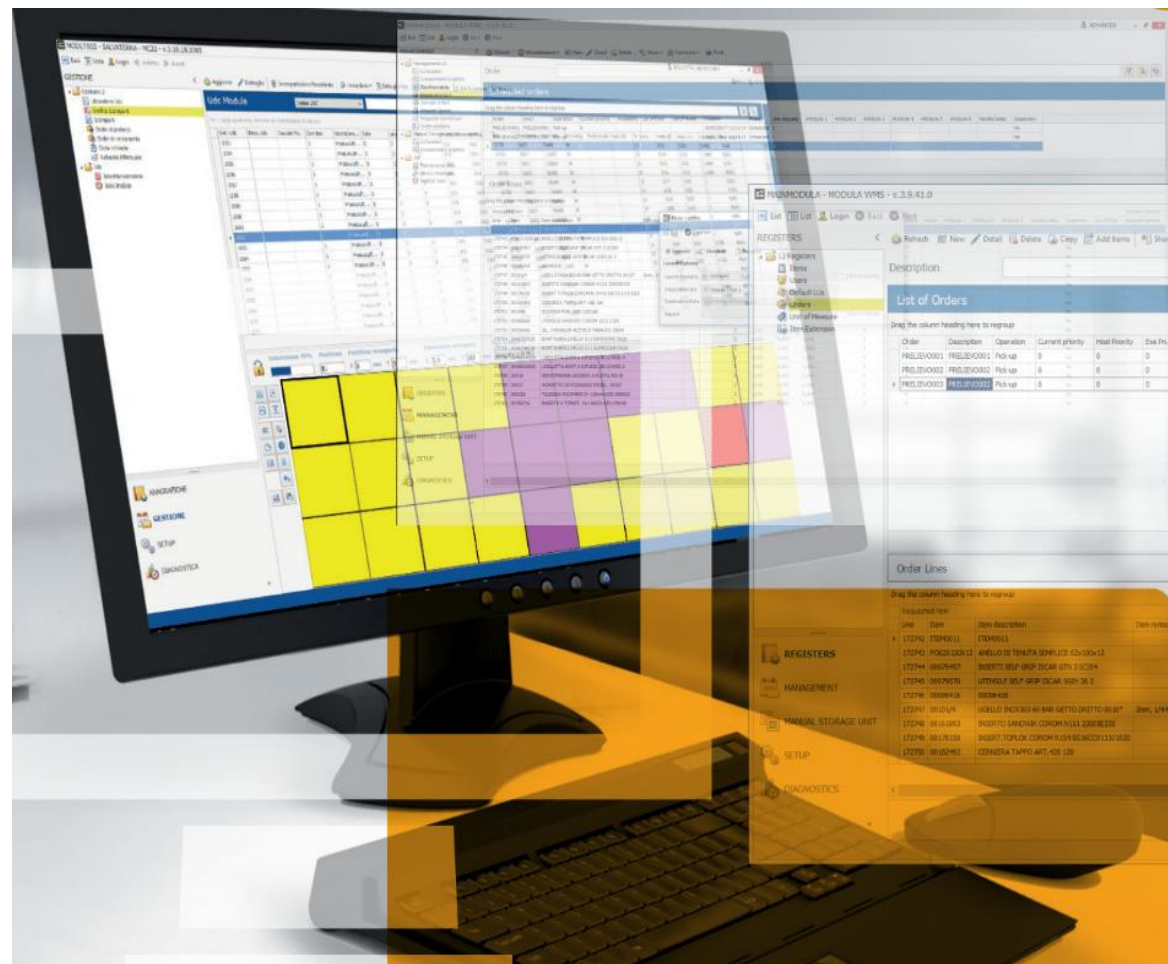
02



- 100% kompatybilny z systemem Modula WMS
- Pełna kompatybilność ze wszystkimi indeksami (SKU): możliwość stosowania pojemników jak również pełnych półek



# OPROGRAMOWANIE WMS



# ODPOWIEDZIALNOŚĆ SPOŁECZNA



— THINK VERTICAL  
THINK MODULA

**DZIĘKUJĘ ZA  
TWOJĄ UWAGĘ**