

CARGO ON

BY (T)TRANS.EU

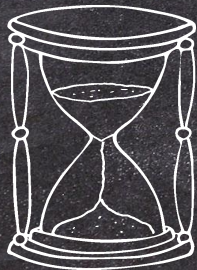
Stoicki Spokój w Łańcuchu Dostaw

Jak zarządzać strukturą i prawdą w dobie rynkowego chaosu.

Quo Vadis transport: koszty, efektywność i cyfrowa przyszłość



POZNAJMY SIĘ!



Tomasz Łyszega

13 lat w Grupie Trans.eu

Obecnie Business Development Director CEE w CargoON

„Często rozmyślaj o tym, jak wszystko we wszechświecie jest ze sobą powiązane i od siebie zależne. Wszystkie rzeczy są bowiem w pewien sposób ze sobą splecione i dlatego wszystkie są sobie nawzajem przyjazne”.

— Marek Aureliusz

OBECNIE: CargoON & Trans.eu Group S.A.

- ✓ Największa firma Freight Tech w Europie Środkowej
- ✓ Firma oparta na danych
- ✓ 82+ mln € przychodów w 2025 roku
- ✓ 100% prywatny kapitał (UE)
- ✓ 22 lat doświadczenia
- ✓ 41 500+ klientów
- ✓ 900+ pracowników (500+ w dziale technologii)



94,4 mln - publikacji frachtów rocznie

4,6 mln - ofert ciężarówek rocznie

12,1 mln - potwierdzonych transakcji rocznie

1,26 mld - negocjacji przez chat rocznie

400-600 tys. - rozmów przez czat na godz.

147,4 tys. - użytkowników miesięcznie

O CargoON

- ✓ Optymalizujemy procesy organizacji transportu w firmach produkcyjnych i handlowych
- ✓ Technologie / Programowanie / Integracje
- ✓ Capacity i Dane rynkowe
- ✓ Fin Tech i przepływy finansowe
- ✓ Bezpieczeństwo, ubezpieczenia, standardy

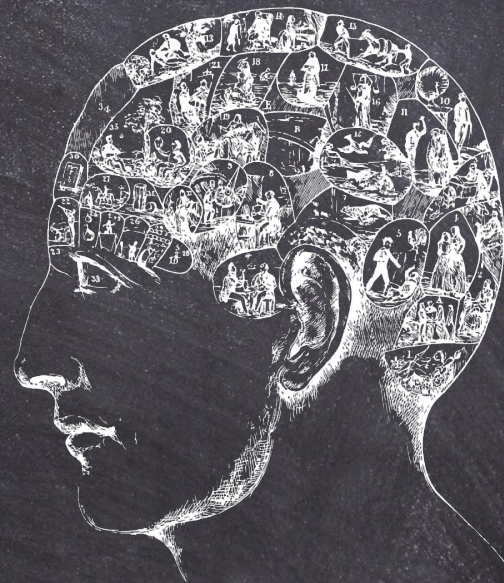
JAKI ŚWIAT NAS OTACZA

Żyjemy w stanie stałego przebodźcowania i niepewności.

- 34 GB informacji każdego dnia
- 100 000 – 105 000 słów dziennie
- około 35 tysięcy decyzji dziennie



Mózg generuje jedynie moc: 12-20 watów



ŚWIAT MANAGERA LOGISTYKI - JAK NIE ZWARIOWAĆ

Czy masz na to wpływ?

- ⊗ Cena paliwa ?
- ⊗ Liczba zawodowych kierowców ?
- ⊗ Ilość zamówień z działu sprzedaży ?
- ⊗ Stawki transportowe ?*

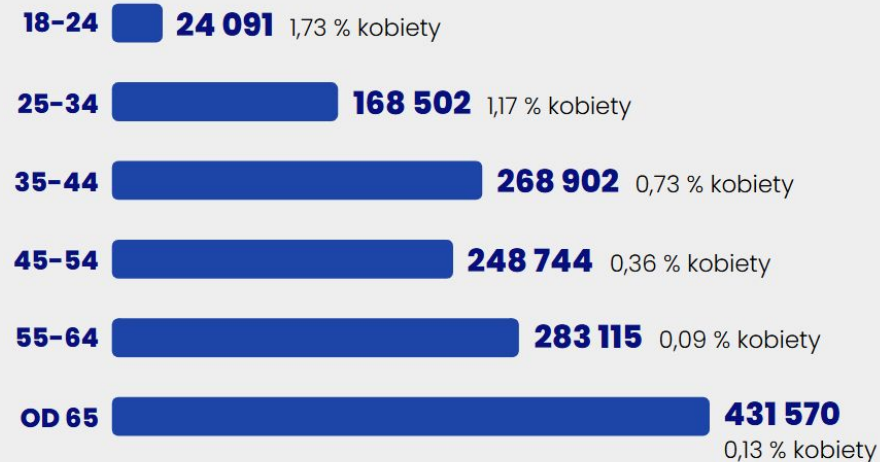
„Z rzeczy istniejących jedne są od nas zależne, drugie zaś niezależne. Zależą od nas: sąd, dążenie, pragnienie, odraza – jednym słowem: to wszystko, co jest naszym własnym dziełem. Nie zależą od nas: ciało, mienie, sława, urzędy – jednym słowem: to wszystko, co nie jest naszym własnym dziełem”.

-Epiktet

ŚREDNI WIEK KIEROWCY

>50 lat*

- 430 tys. posiadających uprawnienia** C+E ma **więcej niż 65 lat.**
- Poniżej tego wieku jest **980 tysięcy kierowców C+E.**
- **160,6 tys.** świadectw posiadali kierowcy będący obcokrajowcami w 2022 r. (UA 127 389/ BY 28 496/ pozostali 4 779)***



* Według Międzynarodowej Organizacji ds. Transportu

** Dane CEPIK

*** Dane GITD

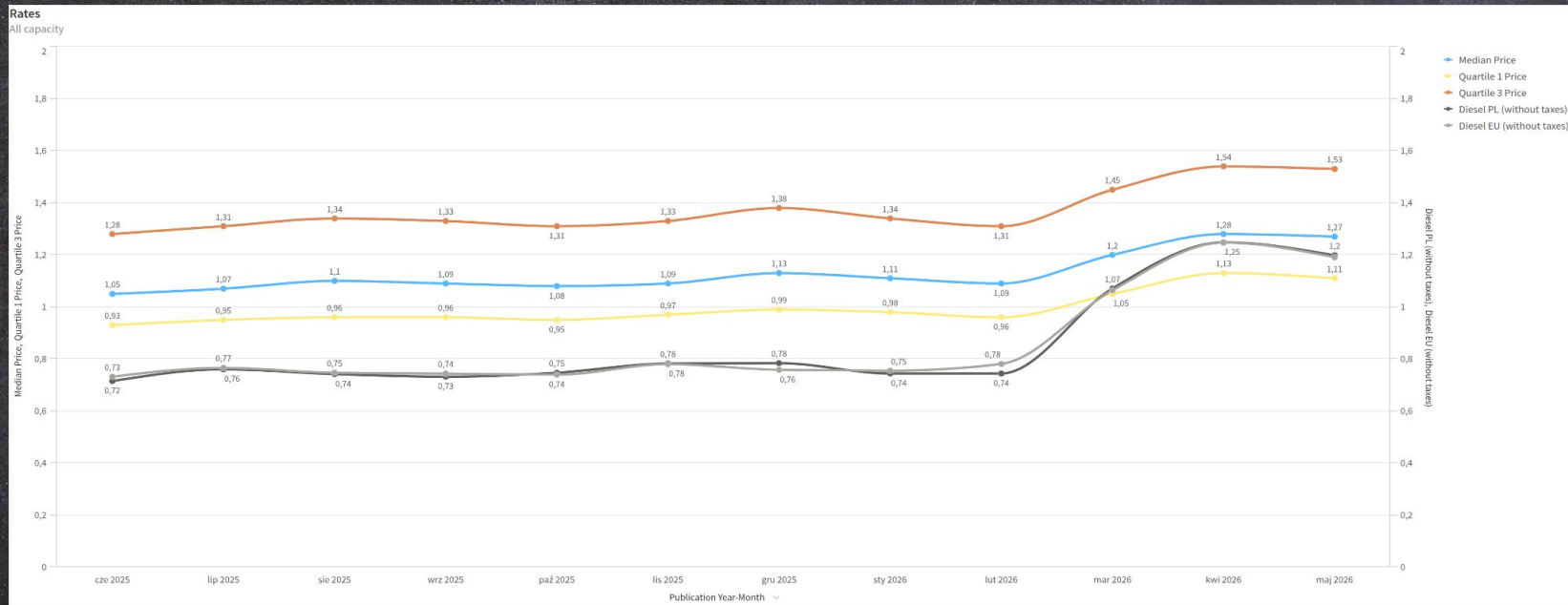
TANIO JUŻ BYŁO...

„Żadna rzecz nie jest taka sama, jaką była wczoraj. Nasze ciała są porywane jak rzeki; wszystko, co widzialne, płynie wraz z czasem. Nic z tego, co widzimy, nie trwa”.

— Seneka



ŚREDNIA STAWKA TRANSPORTOWA



sierpień
2025

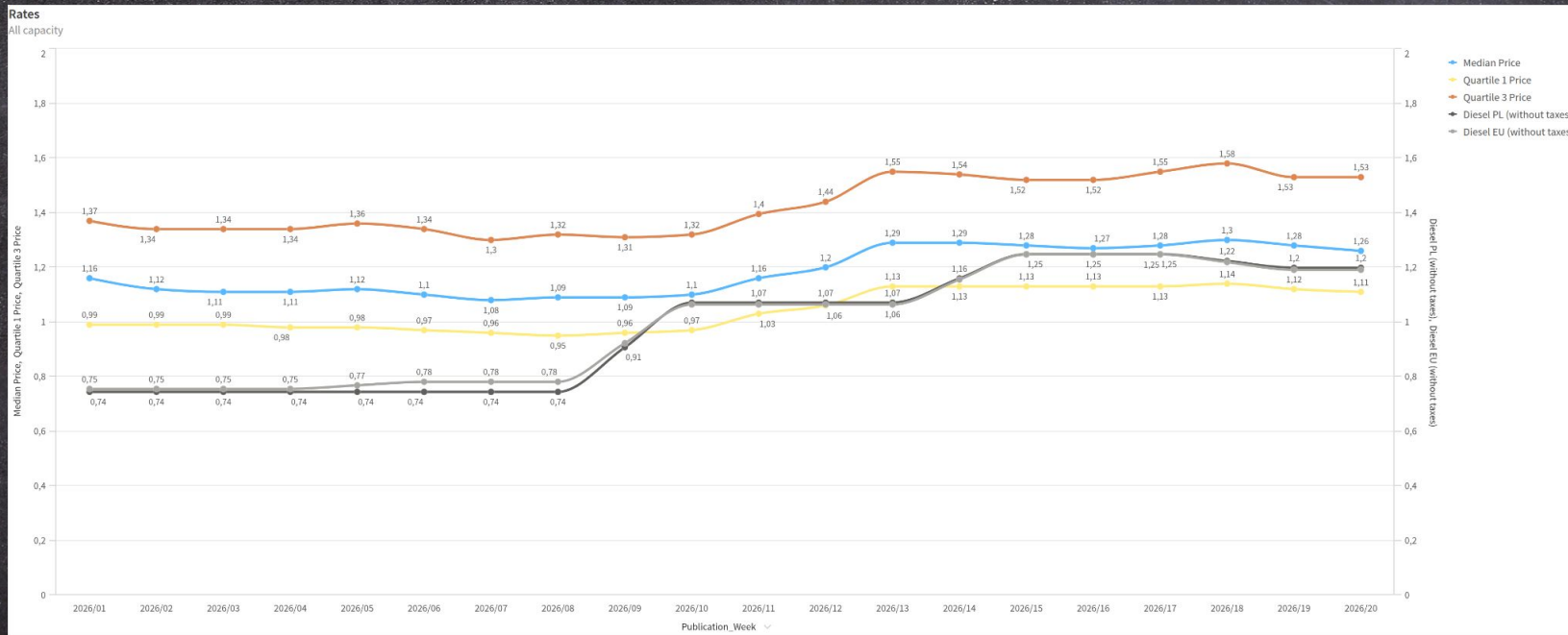
październik
2025

grudzień
2025

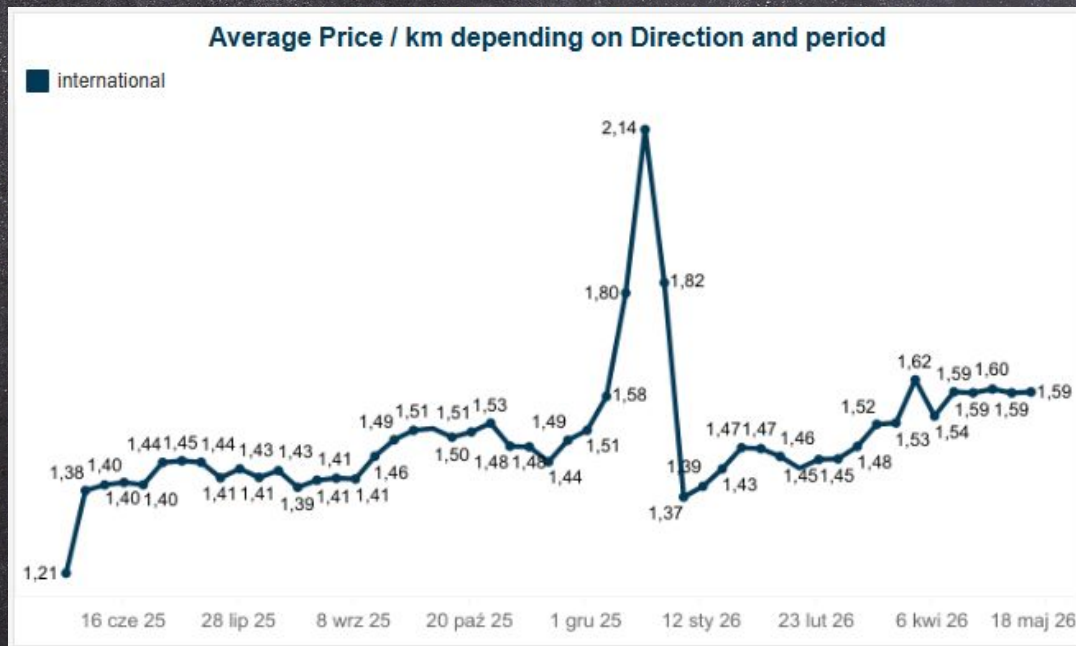
luty
2026

kwiecień
2026

ŚREDNIA STAWKA tygodnie



Polska-Niemcy



czerwiec
2025

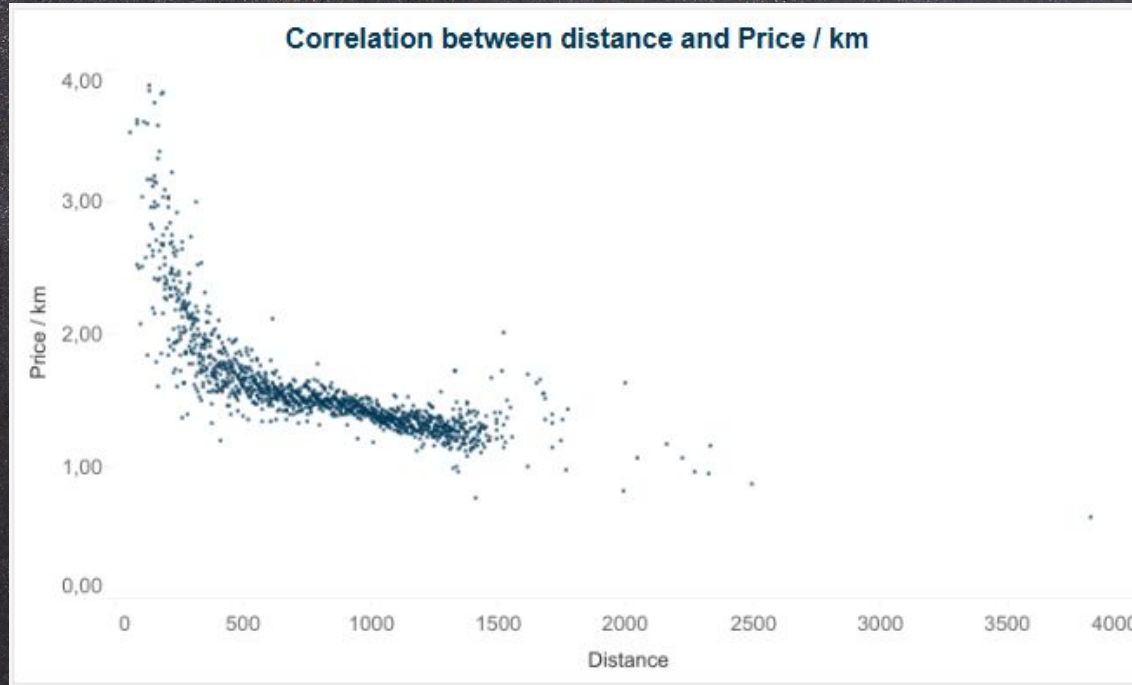
wrzesień
2025

grudzień
2025

luty
2026

maj
2026

KORELACJA CENY Z DYSTANSEM



KOSZTY ROSNĄ, RENTOWNOŚĆ SPADA

- Średnie koszty transportu wzrosły o **18% r/r**
- **1,6 mld zł** zadłużenia przewoźników na koniec 2025 r.
- **28,6%** firm zgłosiło pogorszenie sytuacji finansowej
- Brak płynności finansowej u małych przewoźników wpływa na stabilność rynku



OBSZAR TWOJEGO WPŁYWU

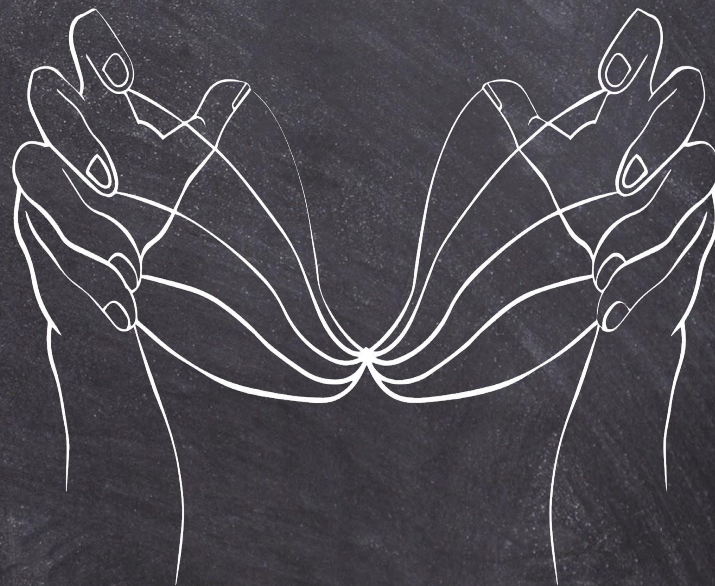
Stoicy twierdzili, że to, co naprawdę zależy od nas, dzieje się wyłącznie wewnątrz naszego umysłu. Są to:

Sąd i opinia: To, co myślisz o danej sytuacji

(np. „Opóźnienie transportu to katastrofa” vs „Opóźnienie to problem operacyjny, który rozwiązujemy zgodnie z procedurą”).

Dążenia i cele: Twoje intencje

(np. „Chcę zoptymalizować proces awizacji”, a nie „Chcę, żeby wszyscy przewoźnicy zawsze byli na czas”)

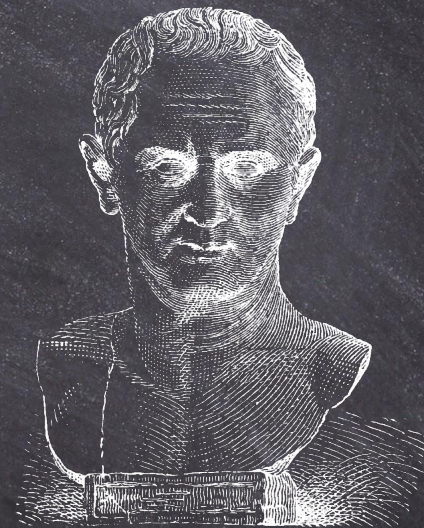


OBSZAR TWOJEGO WPŁYWU

Własne działanie: To, co Ty konkretnie robisz w danej chwili
(Twoja praca, Twoje decyzje, Twoja komunikacja).

Nasza postawa i charakter: To, jak reagujesz na stres i jakimi
wartościami się kierujesz.

Masz wpływ na to, jak zaprojektujesz proces, jakie narzędzie IT
wdrożysz i jak zareagujesz na błąd kolegi z zespołu.



„Niech każde działanie ma swój cel i niech będzie zgodne z zasadami sztuki”.

— Marek Aureliusz

OD CZEGO ZACZAĆ?

Zdefiniuj:

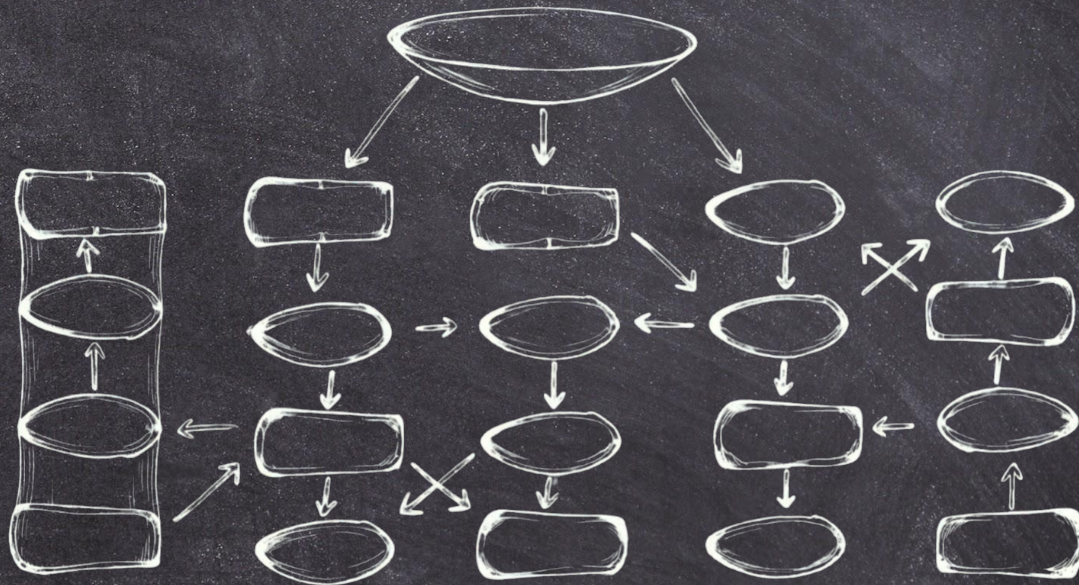
- ✓ wąskie gardła
- ✓ powtarzalne błędy
- ✓ punkty styku
- ✓ źródła marnotrawstwa
- ✓ czas trwania cyklu
- ✓ źródła danych lub ich brak





META MAPA

Ujawnia:

- ✓ silosy decyzyjne
- ✓ różne mierzone KPI
- ✓ sprzeczne cele
- ✓ efekt domina





„Nic tak nie podnosi godności umysłu, jak zdolność do sprawdzania metodą badawczą każdego przedmiotu, który nam się w życiu zdarza, i widzenia go tak wyraźnie, by wiedzieć, jaką on ma wartość”.

— Marek Aureliusz

KLUCZOWE KPI

- mediana stawek rynkowych
 - ilość podwykonawców w strukturze
 - aktywność podwykonawców (realizowany wolumen w czasie)
 - ilość ofert otrzymywanych na fracht od przewoźników
 - odchylenie ceny transakcyjnej od cen rynkowych dla danej trasy
 - rozłożenie wolumenu w strukturze podwykonawców
-
- średnia ilość minut poświęcona przez logistyka na alokację ładunku
 - średnia ilość minut poświęcona przez logistyka na komunikację w zakresie awizacji
 - średni czas odpowiedzi przewoźnika na zapytanie o cenę
-
- raport OTIF
 - średni czas oczekiwania na rozpoczęcie procedury rozładunku / załadunku
 - średni czas spędzany przez pojazd na terenie zakładu / magazynu

KONTRAKT VS SPOT - RÓWNOWAGA STOIKA

Kontrakt

- ✓ Budowanie fundamentu
- ✓ Przewidywalność i relacje
- ✓ Stabilność w obliczu zmian

Spot

- ✓ Reagowanie na los (Amor Fati)
- ✓ Elastyczność i aktualna cena rynkowa
- ✓ Chaos i niepewność kosztów



Struktura podwykonawców **może i powinna** pomieścić jedno i drugie

Do zachowania tej równowagi potrzebne jest **odpowiednie narzędzie**
nie klasyczny zamknięty TMS

DLACZEGO NIE MUSIMY SIĘ BAĆ “OBCEGO PRZEWOŹNIKA”

- ✓ możemy mieć dane na jego temat
- ✓ ranking i system ocen
- ✓ monitoring statusów i GPS
- ✓ usługa Carrier Compliance (stałe monitorowanie listy parametrów)
- ✓ współpraca z TAPA
- ✓ ograniczenia proceduralne przy rejestracji
- ✓ rozwiązania FinTechów: outsourcing rozliczeń



„Więcej nas rzeczy przeraża, niż dręczy, i częściej cierpimy w wyobraźni niż w rzeczywistości”.

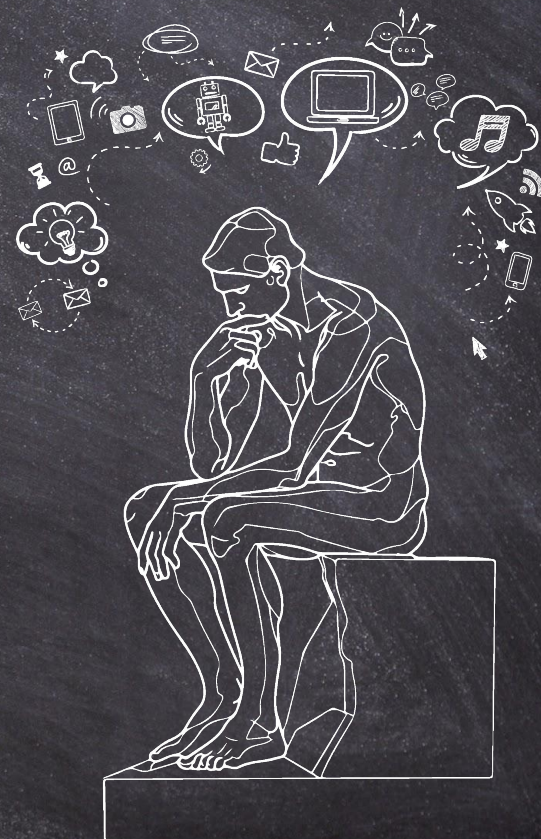
— Seneka

KOMUNIKACJA

- ✓ Komunikacja wewnętrzna – włączajmy wszystkich użytkowników, dzielimy się danymi
- ✓ Komunikacja zewnętrzna – postawmy na wiodące standardy korzystajmy z środowisk na których pracują nasi partnerzy
- ✓ Integrujemy środowiska

„Mów tak, abyś był rozumiany, i słuchaj tak, abyś rozumiał”

— Seneka



JAK ICH PRZEKONAĆ?

Dyrektor finansowy

- ✓ Policzmy ile czasu przepisujemy dane roboczo/godziny
- ✓ Bez integracji mamy trzy różne wersje rzeczywistości: w ERP, w TMS i w arkuszach Excela
- ✓ Podejmujemy decyzje strategiczne w oparciu o iluzję

Szef IT

- ✓ Zamiast budować kolejne obejścia i 'mosty' z Excela, wdrożymy ustandaryzowaną komunikację
- ✓ **Skalowalność:** „Jeśli teraz nie zintegrujemy przepływu danych, przy wzroście wolumenu o 20% ...
- ✓ Dane z jednego źródła zmniejsza liczbę incydentów i błędów w bazie danych, które dziś obciążają Twój helpdesk

STANDARD KOMUNIKACJI W PRAKTYCE - AWIZACJE



Uczyń to oczywistym:

Kierowca i przewoźnik nie mogą szukać linku do awizacji w gąszczu maili. To musi być zintegrowane z zleceniem.



Uczyń to atrakcyjnym:

System musi dawać natychmiastową nagrodę – brak stania w kolejce, szybki rozładunek.



Uczyń to łatwym: Rezerwacja okna musi trwać krócej niż napisanie SMS-a. Minimum kliknięć.



Uczyń to satysfakcjonującym: Przewoźnik, który widzi, że system działa, będzie go używał zawsze.



Nie zarządzajmy kolejką, sprawmy, że jej nie będzie



**Docenione przez obie strony
załadowcę i przewoźnika !**

SKUTECZNA ALOKACJA ŁADUNKU



Struktura przewoźników - wiele poziomów, regiony, kontrakt+spot



Sieci połączeń - przepływy transportowe



Technologia - zapewni najwyższe statystyczne prawdopodobieństwo uzyskania najlepszej ceny

PARTNERSTWO



współpraca jest lepsza dla logistyki , nawet z konkurencją



dbajmy o relacje z przewoźnikami



weryfikujemy jakość naszego partnerstwa liczbami

ROLA I GRANICE TECHNOLOGII



stawiamy na integrację środowisk i standard komunikacji



automatyzujemy proste operacje



budujemy zdolność zarządzania większym ekosystemem

Da się zoptymalizować:

lepsze awizacje: przestoje w miejscach załadunku/rozładunku dziesięciokrotnie → 180 min → 18 min

automatyzacja: średnią ilość minut poświęconą na obsługę pojedynczego frachtu → 40% czasu

silnik alokacyjny i struktura: budżet transportowy kraj 4% międzynarodowy 8%-12%



ZAPRASZAM DO KONTAKTU!

Tomasz Łyszega

Business Development Director CEE

+48 506 363 510

tlyszega@cargoon.eu

